



Krabbekonferansen 2013
Taskekrabbe (*Cancer pagarus*) sesongen 2012
Norges Råfisklag
Einar Sande

Norges Råfisklag



Foto: Einar Sande

Krabbekjøpere 2012

- Kongshaug Krabbe, 6570 Smøla
 - Hitramat As, 7241 Ansnes
 - Seashell AS, 7273 Norddyrøy
 - Fosenskalldyr As, 7167 Vallersund
 - Kvarøy Skalldyr As, 8743 Indre Kvarøy
 - Mod. Sjøset Fisk AS
 - Røst Sjømat AS
- + 25 mottaksstasjoner fra Averøy i Sør til Myre(Vesterålen)
i nord.

Taskekrabbe 2012

Kvantum og verdi siste 3 år

ÅR:	Kvantum i tonn	Verdi i mill	Snitt
2012	3.379 (- 13 %)	29,9 (- 7 %)	8,85 (8,69)
2011	3.883 (-13 %)	32,0 (- 5 %)	8,26
2010	4.438 (-20 %)	33,7 (+ 21%)	7,60

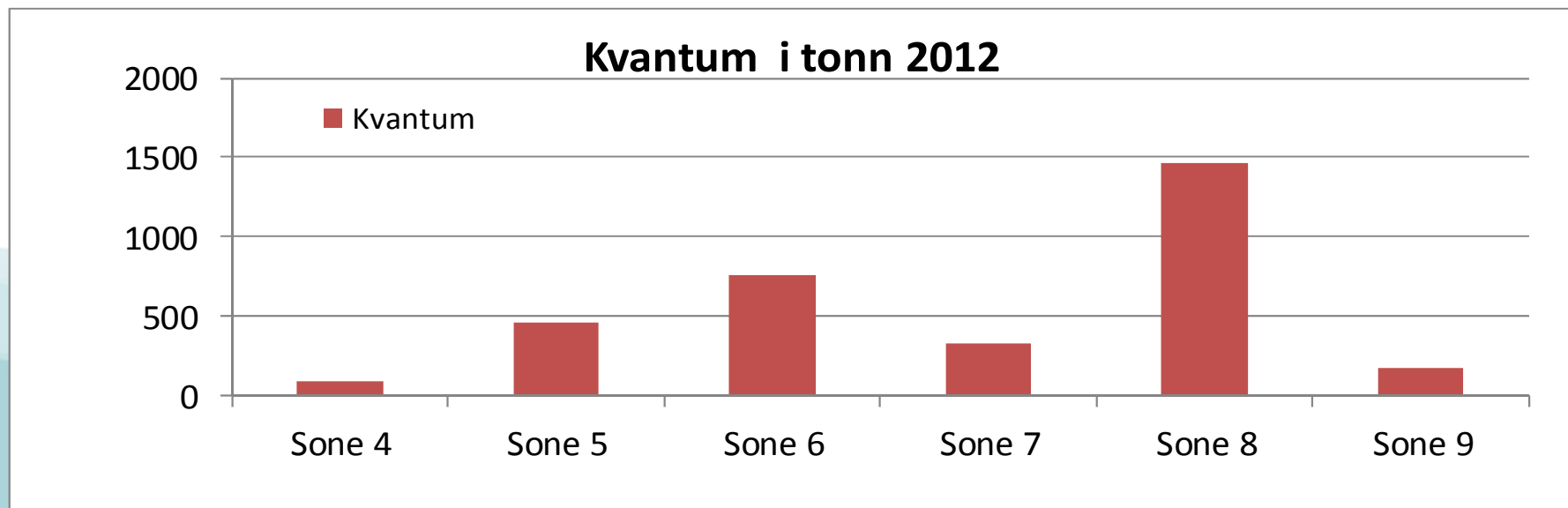
2010 : 7 kjøpere + 22 mottaksstasjoner - 214 båter (ca 260 mann)

2011 : 6 kjøpere + 20 mottaksstasjoner - 219 båter (ca 260 mann)

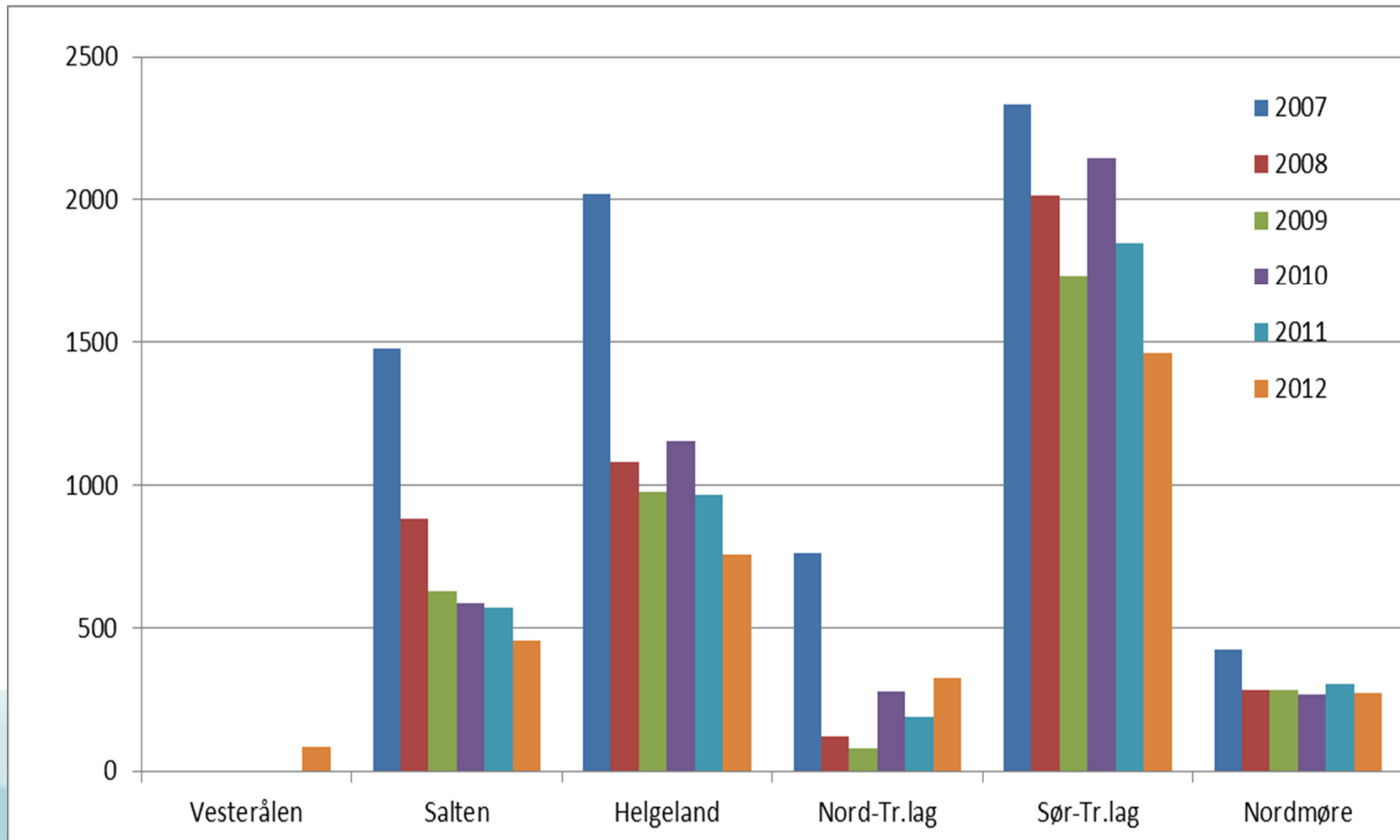
2012 : 7 kjøpere + 25 mottaksstasjoner - 216 båter.

Taskekrabbe - Kvantum og verdi pr sone i 2012 (2011)

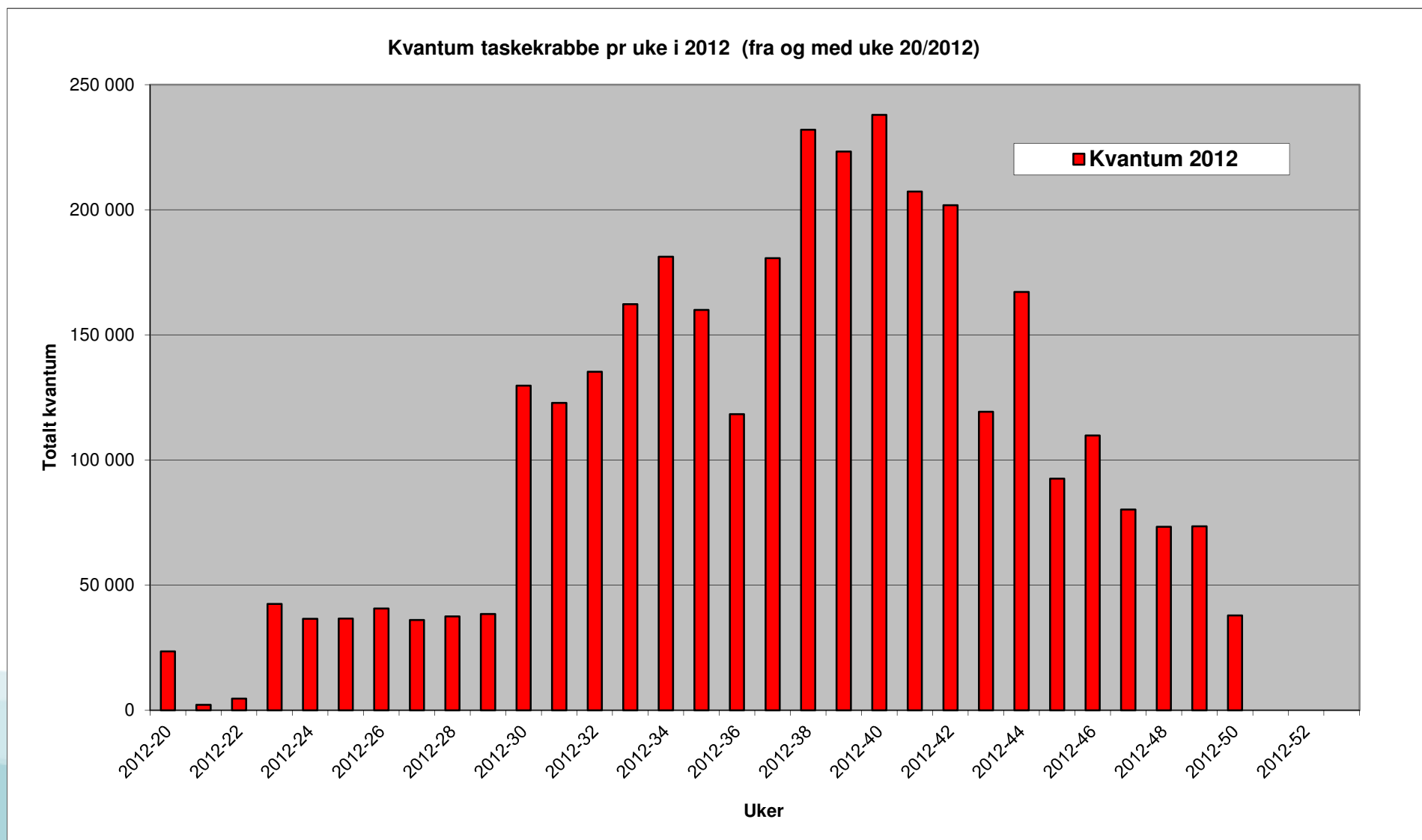
	Kvantum - tonn	Verd - mill	Snittpris kr.
Sone 4 - (Myre, Røst, Værøy)	87 (0)	0,7 (0)	8,76
Sone 5 - Salten	457 (571)	4,0 (4,6)	8,78 (8,11)
Sone 6 - Helgeland	761 (965)	6,5 (7,8)	8,60 (8,17)
Sone 7 - Nord-Tr.lag	328 (191)	2,9 (1,5)	8,96 (8,10)
Sone 8 - Sør- Tr.lag	1.469 (1.849)	13,2 (15,4)	9,04 (8,37)
Sone 9 - Nordmøre	276 (307)	2,3 (2,5)	8,54 (8,21)
Totalt	3.379 (3.883)	29,9 (32,0)	8,85 (8,26)



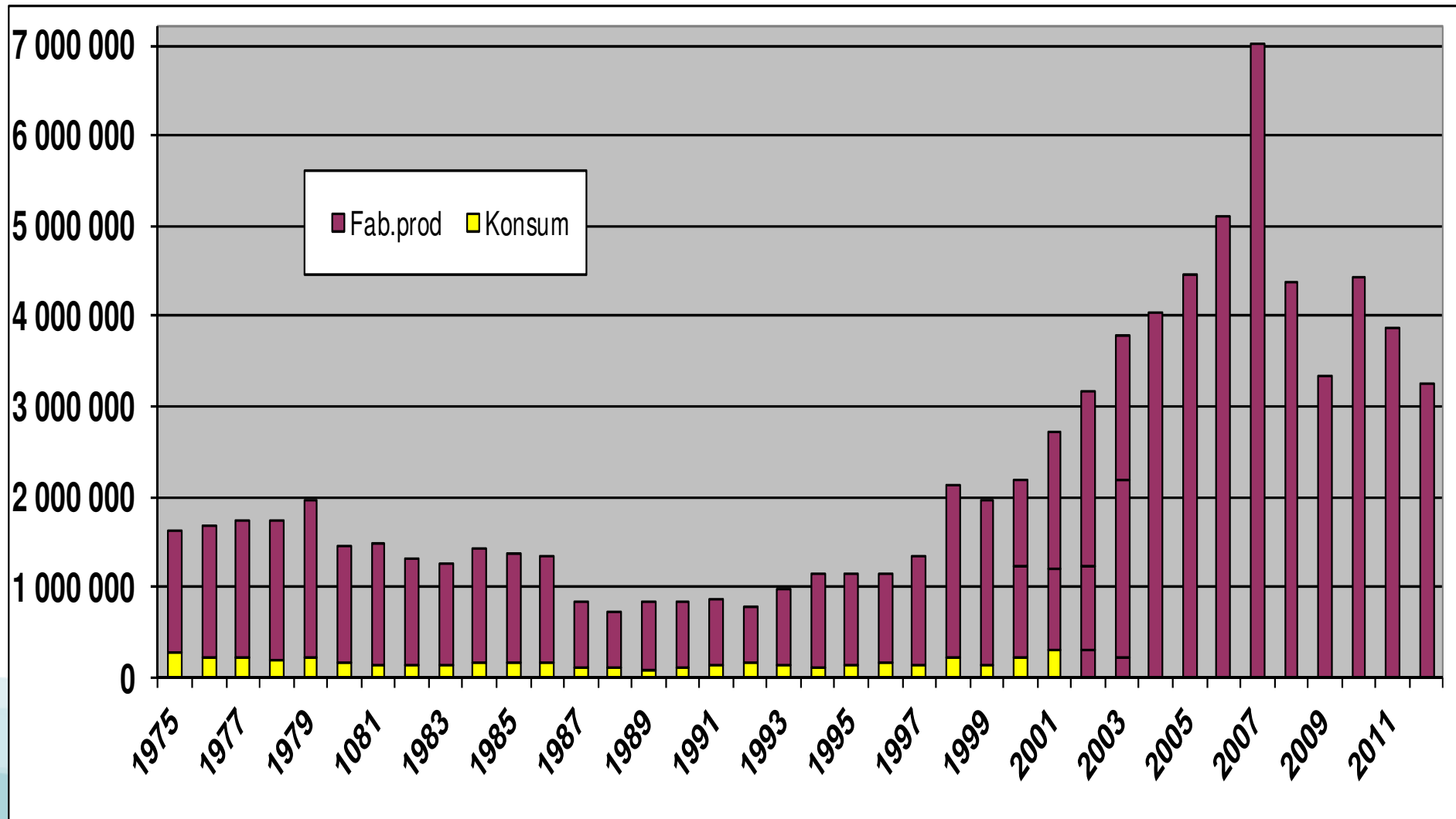
Krabbe 2007 - 2012



Kvantum krabbe pr uke i 2012

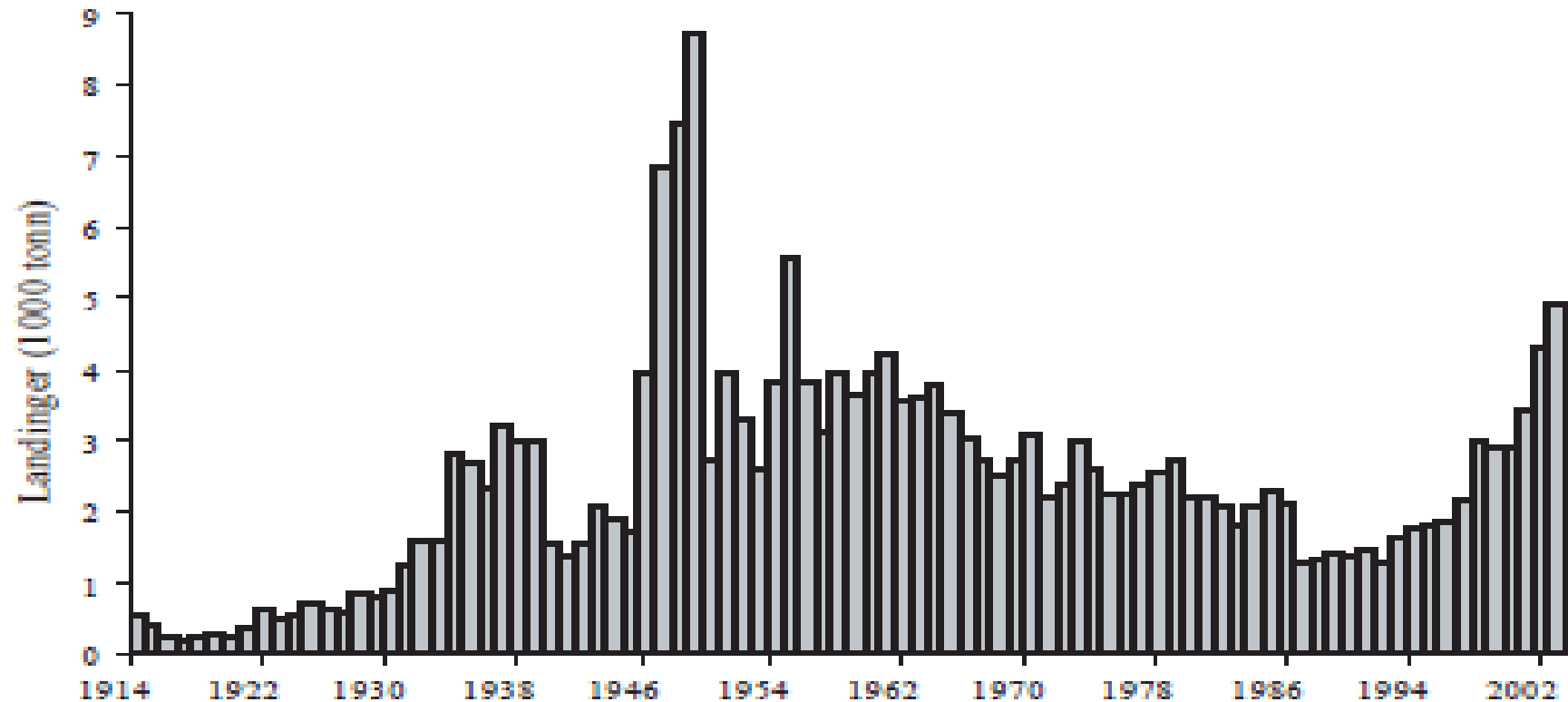


Taskekrabbe for årene 1975 - 2012



Einar Sande, Norges Råfisklag

Historiske tall - Taskekrabbe fra 1914 - 2003



Figur 5.7.1

Taskekrabbe. Norske landinger (tusen tonn) 1914–2003.

Landings of Brown crab in Norway 1914–2003 (thousand tonnes).

Minstepriser 2007 - 2012

	2007	2008	2009	2010	2011	2012
Hannkrabbe	7,65 *	7,80 *	7,80 *	7,50	8,10	8,60
Hokrabbe	8,35	7,25	7,25	7,50	8,10	8,60

Snittpriser 2007 - 2012

Område	2007	2008	2009	2010	2011	2012
Vesterålen	(25,11)	(23,17)	-	-		8,76
Lofoten	7,83	-	-	-		
Salten	7,83	7,34	7,46	7,38	8,11	8,78
Helgeland	7,80	7,20	7,21	7,48	8,17	8,60
Nord-Tr.lag	7,66	6,13	7,11	7,39	8,10	8,96
Sør-Trøndelag	8,24	7,62	7,72	7,75	8,37	9,04
Nordmøre	7,65	7,40	7,45	7,55	8,21	8,54
Totalt	7,94	7,42	7,50	7,60	8,26	8,85

Føringstilskudd/egenandel føring for fisker

Totalt føringsramme i 2012 - 2,0 mill.

Egenandel føring for fisker - 25 øre pr kg.

Egenandelen i 2012: **433 tusen kr.** (1.733 tonn)

Hele beløpet er brukt til føring.

Føringstilskudd og belastning egenandel for fisker bare for «ekstra kostnadskrevenende» mottaksstasjoner

Antall båter - krabbe

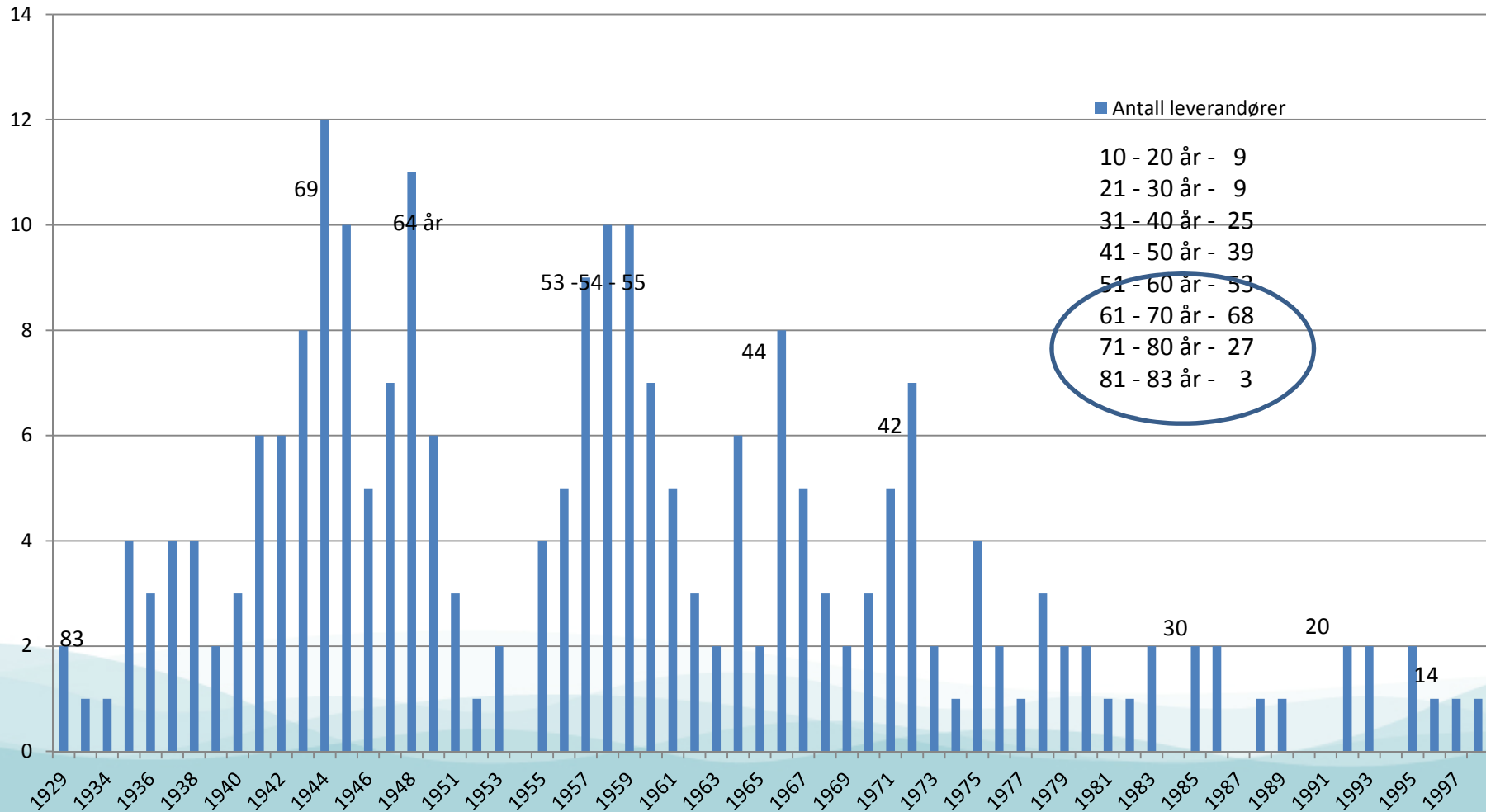
	2009 Båter	2010 Båter	2011 Båter	2012 Båter
Vesterålen				11
Lofoten/Røst/Værøy				7
Salten/Helgeland	89	68	89	76
Nord-Trøndelag	10	19	15	12
Sør-Trøndelag	90	98	83	82
Nordmøre	23	29	32	38
Totalt	212	214	219	216

Kvantumsutvikling pr båt

Kvantum	2007	2008	2009	2010	2011	2012
Over 100 tonn	4	1	0	1	4	1
60 - 99 tonn	16	5	8	11	7	6
40 - 59 tonn	36	18	17	22	16	13
20 - 39	71	61	49	43	42	42
Under 20 tonn	334	264	138	137	136	138
Fritidsbåter	48	44	17	37	14	16

Alderssammensetning til leverandørene i 2011

(Alder på hovedsmann i 2012).



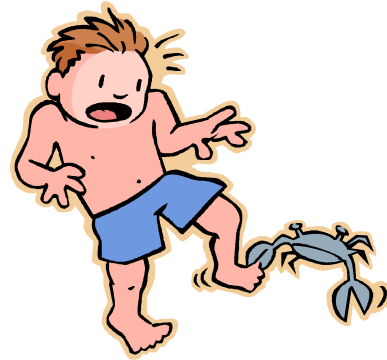
Fordeling hann- og hokrabbe 2011 og 2012

Kvantum i tonn

	2011	2012	2011	2012	2011	2012
	Hann	Hann	Ho	Ho	Totalt	Totalt
Sone 4		17		71		87
Sone 5	200	149	370	308	571	457
Sone 6	293	192	672	569	965	761
Sone 7	58	73	133	255	191	328
Sone 8	774	589	1.075	880	1.849	1469
Sone 9	134	84	173	193	307	276
Total	1.460	1.102	2.423	2.276	3.883	3.379
Prosent	38 %	33 %	62 %	67 %		

Tema / utfordringer fremover !

- Riktig oppstartsdato ?
- Rekruttering !
- Pris ! - Konkurransen med andre fiskerier!
- Marked !
- Kvalitet
- Avklaring fra Mattilsynet!
- Agn!
- Hva med områdene nord for Vesterålen?



Takk for meg !

Auuuuu !

*Lykke til med
krabbesesongen 2013!*